

8 Jižní zahrady



Jižní stranu zahrad tvoří pět teras. Zahrady byly využívány **pro pěstování vinné révy a také jako sad**. Treláže (dřevěné podpěry upevněné na zdech) pokrývaly i přízemí zámku. Réva byla zpracovávána v zámecké moštárně a palírně. Jižní terasy nejsou osově souměrné, jsou vyšší a užší než terasy západní zahrady. Zahrady jsou přístupné z první a z poslední terasy západní zahrady soustavou schodišť a branek.

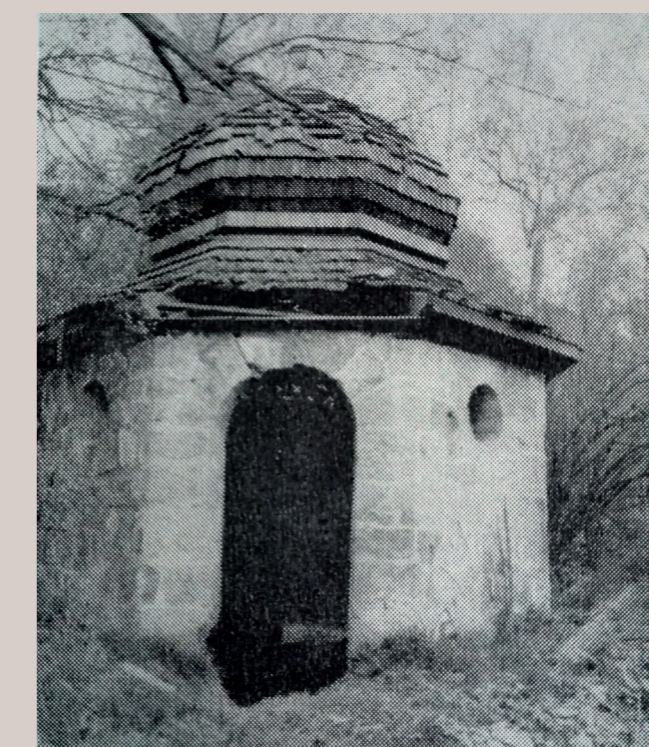
Z regionální literatury minulého století se dozvídáme, že zde byla **oranžerie a vytápěné skleníky**, ve kterých se pěstovalo množství cizokrajných rostlin. Nacházely se v pravé části této zahrady. Dobové fotografie z přelomu 19. a 20. století zachycují dokonce další objekt oranžerie, či skleníku, který byl stavebně navázán na první terasu pod zámkem.



OKOLÍ ZÁMKU – STEZKY CESTOU CHMELE A HISTORIÍ OBCE

Krajina, která obklopuje zámecký areál, v sobě ukrývá **dvě poznávací stezky**. Obě začínají na místní návsi, u turistické cedule, která vás seznámí nejen s délkou stezek, jejich náročností, ale i jejich náplní. Vydejte se po těchto stezkách a poznejte území, které chmel obývá už téměř 10 000 let. Dozvíte se, proč se této pozoruhodné liáně daří právě na Žatecku a nahlédnete pod pokličku jejího zdánlivě nezajímavého života.

Historický okruh vás provede okolím zámku a seznámí vás s jeho historií i historií obce, s místními významnými osobnostmi a památkami. Na této stezce naleznete **kapličku nad minerálním pramenem**, kterému byly přičítány léčivé, až zázračné účinky. Vznikla po roce 1766 nad pramenem, který byl objeven již v roce 1750. Zasluhu na tom měl tehdejší zámecký kaplan, člen minoritského řádu, jménem Abundus Krempelsetzer. Léčivé účinky vody jako první popsal lékař s irským jménem Ó Réily a její složení důkladně prozkoumal lékař Wolf, který o ní roku 1770 napsal učené pojednání vydané v Praze tiskem. Již ve 20. letech 19. století nebyl pramen užíván. Snad se do budoucna podaří tento léčivý pramen opět obnovit.



Cestou chmele
stezka po chmelové krajině